

Kvalita bez kompromisů

# Výrobní sortiment Brillux



Vše z jedné ruky

## Kompletní sortiment

Kompletní je dobré. Tak dobré jako systém, který za sortimentem stojí. Naši nabídku více než 12 000 položek tvoří napříč produktovými oblastmi navzájem pečlivě zkoordinované materiály pro téměř všechny úkoly v malířství. A to v kvalitě bez kompromisů.



Přehled našeho kompletního sortimentu:

- Vnitřní disperzní barvy, fasádní barvy, omítky
- Laky, lazury
- Zateplovací systémy
- Produkty Creativ
- Tkaninový systém CreaGlas
- Obklady stěn a podlahové krytiny a příslušenství
- Podlahové nátěry Floortec
- Systémy ochrany a sanace betonových povrchů
- Těsnicí materiály, lepidla, špachtlovací hmoty
- Nástroje, přístroje a malířské příslušenství

Profitujte také přímo z filozofie systému Brillux. Neboť tím, že naše produkty zasazujeme do funkčních vztahů, znásobujeme možnosti jejich použití. Také si můžete být jisti, že například skladby povrchů stoprocentně odpovídají příslušným požadavkům. Barva je naše kompetence. To platí nejen pro vývoj a výrobu kvalitních produktů, ale také pro jejich použití.

## Obsah

- 2 Vše z jedné ruky:  
Kompletní sortiment
- 4 Základní nátěry Brillux:  
Pro každou vrstvu vhodný základní nátěr
- 6 Vnitřní disperzní barvy Brillux:  
Pro každé použití správný produkt
- 13 Špachtlovací hmoty:  
Správné produkty pro hladké povrchy
- 14 Fasádní systémy:  
Pro každou fasádu vhodný nátěr
- 22 Systém Brillux Protect:  
Ochrana před řasami a houbami
- 24 Tmavé fasády:  
Se systémem SolReflex i na tmavé barevné odstíny na kontaktních zateplovacích systémech
- 26 Laky a lazury:  
Vynikající povrchy, praktické zpracování, skvělý design a trvalá ochrana
- 32 V kurzu:  
Produkty pro kreativní ztvárnění místnosti
- 34 Obklady stěn:  
Tkanina CreaGlas a hladká rouna
- 36 Podlahové nátěry a ochrana betonových podlah:  
Maximální funkčnost a individuální barevná řešení
- 38 Rychle a přesně:  
Systém míchání barev Brillux



Pro každou vrstvu vhodný základní nátěr

## Základní nátěry Brillux

Cesta k dokonalému povrchu začíná systémovým základním nátěrem. Brillux nabízí velký výběr základních nátěrů a impregnací. Pro vnitřní i venkovní prostředí, vodou ředitelné nebo s obsahem rozpouštědel, průhledné či pigmentované – v každé situaci máte k dispozici vhodný základní nátěr z kompletního sortimentu.



### Přilnavá základní barva ELF 3720

#### Haftgrund ELF 3720

Pigmentovaná základní barva zvyšující přilnavost na nesavé, popř. málo savé podklady ve vnitřním i venkovním prostředí.

- vodou ředitelná
- pro venkovní i vnitřní použití
- odolná proti povětrnostním podmínkám
- bez zápachu
- paropropustná
- zlepšující přilnavost
- zpevňující podklad
- na vyžádání s ochranou Protect, ochranným filmem proti napadení řasami a houbami



### Penetrační nátěr pod dekorativní omítky 3710

#### Putzgrundierung 3710

Křemičitá základní barva odolná proti povětrnostním podmínkám, na disperzní bázi, pro následné povrchové úpravy organicky vázanými omítkami a minerálními lehkými omítkami.

- s jemnou vůní
- pro venkovní i vnitřní použití
- odolná proti povětrnostním podmínkám
- s vynikající přilnavostí
- difúzně propustná
- se zpevňujícím účinkem



### Lacryl Hlubková penetrace ELF 595

#### Lacryl Tiefgrund ELF 595

Vodný základní nátěr k egalizaci různě savých podkladů. I pro zpevnění omítek, které na povrchu snadno pískovatí, sádrových omítek a tmelů.

- Odpovídá požadavkům německého Výboru pro hodnocení zdravotní nezávadnosti stavebních výrobků (AgBB).
- pro venkovní i vnitřní použití
- hluboko pronikající
- dobře zpevňující podklad
- zlepšující přilnavost
- snadno zpracovatelný
- odolný vůči zásadám
- rychleschnoucí



### Koncentrát pro penetrační nátěry ELF 938

#### Grundierkonzentrat ELF 938

Nepigmentovaný koncentrovaný základní nátěr, vodou ředitelný, pro venkovní i vnitřní použití. K egalizaci savosti silně nebo nerovnoměrně savých minerálních podkladů, např. omítky a pórobetonu.

- vodou ředitelný
- s neutrálním zápachem
- pro venkovní i vnitřní použití
- nepigmentovaný
- pro minerální podklady
- egalizuje savost podkladu



### Silikat-Grund ELF 1803

#### Silikat-Grund ELF 1803

Hluboko pronikající, vodou ředitelný základní nátěr a ředidlo na silikátové bázi s organickými stabilizátory.

- pro venkovní i vnitřní použití
- odpovídá požadavkům německého Výboru pro hodnocení zdravotní nezávadnosti stavebních výrobků (AgBB).
- hluboko pronikající
- zpevňující podkladpro
- minerální podklady
- s organickými stabilizátory



Pro každé použití správný produkt

## Vnitřní disperzní barvy Brillux

Každá zakázka má své vlastní požadavky: Nezáleží na tom, zda se jedná o nejvyšší kvalitu povrchu, hospodárnost, zdravotní nezávadnost nebo možnosti ztvárnění – vnitřní disperze Brillux jsou v každé situaci dokonalé. A to i ve výběru barevných odstínů. Mimochodem: Všechny disperze Brillux jsou zcela bez rozpouštědel. To je prospěšné pro lidi i životní prostředí.



### Glemalux ELF 1000 Glemalux ELF 1000

Vysoce výkonná disperze pro velmi rovnoměrné, kvalitní, vysoce krycí nátěry – zejména na hladkých podkladech.

- známka kvality TÜV Süd, Německo – bez škodlivých látek a monitorovaná výroba
- tupě matná
- odolnost proti otěru za mokra třídy 1
- krycí schopnost třídy 1 při 8 m<sup>2</sup>/l
- lze tónovat v systému míchání barev Brillux



### Vnitřní disperzní barva Superlux ELF 3000 Superlux ELF 3000

Vnitřní barva necitlivá na dopadající boční světlo s vysoce rovnoměrným obrazem povrchu pro odolné nátěry stropů a stěn.

- známka kvality TÜV Süd, Německo – bez škodlivých látek a monitorovaná výroba
- pro kritické světelné podmínky, např. dopadající boční světlo
- tupě matná
- odolnost proti otěru za mokra třídy 2
- bílá: krycí schopnost třídy 1 při 7 m<sup>2</sup>/l
- starobílá: krycí schopnost třídy 1 při 8 m<sup>2</sup>/l
- v systému míchání barev Brillux lze tónovat



### Vnitřní disperzní barva extra bílá ELF 970 Gletscher Weiß ELF 970

Vysoce krycí, vysoce bílá matná vnitřní disperze pro povrchové nátěry strukturovaných podkladů, zpravidla kryje již jedna vrstva.

- tupě matná
- odolnost proti otěru za mokra třídy 3
- krycí schopnost třídy 2 při 8 m<sup>2</sup>/l
- speciálně pro strukturované podklady



### Dolomit ELF 900 Dolomit ELF 900

Univerzální barva s vynikajícím rozlívem a vysokou kryvostí na vnitřní nátěry stropů a stěn.

- známka kvality TÜV Süd, Německo – bez škodlivých látek a monitorovaná výroba
- tupě matná
- odolnost proti otěru za mokra třídy 3
- krycí schopnost třídy 2 při 8 m<sup>2</sup>/l
- v systému míchání barev Brillux lze tónovat

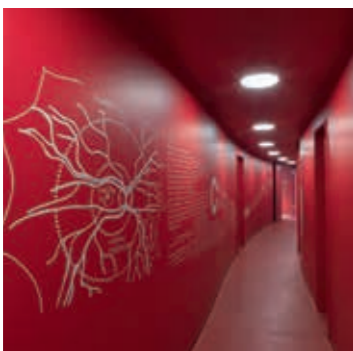


### Decolin ELF 955 Decolin ELF 955

Bílá, dobře krycí disperzní barva pro renovační nátěry povrchů stropů a stěn.

- známka kvality TÜV Süd – bez škodlivých látek a monitorovaná výroba
- tupě matná
- odolnost proti otěru za mokra třídy 3
- krycí schopnost třídy 2 při 7 m<sup>2</sup>/l
- v systému míchání barev Brillux lze tónovat





**Latexová barva ELF 992**  
**Latexfarbe ELF 992**

Hedvábně lesklá vnitřní barva pro odolné, dobře čistitelné nátěry stropů a stěn.

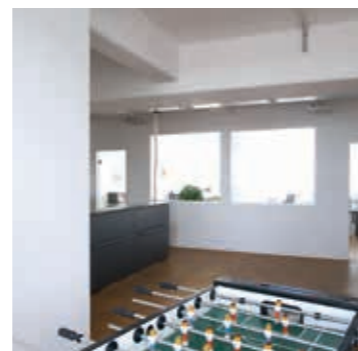
- známka kvality TÜV Süd – bez škodlivých látek a monitorovaná výroba
- hedvábně lesklá
- odolnost proti otěru za mokra třídy 1
- bílá: krycí schopnost třídy 2 při 7 m<sup>2</sup>/l
- starobílá: krycí schopnost třídy 1 při 7 m<sup>2</sup>/l
- čistitelná
- odolná vůči dezinfekčním prostředkům



**Topp ELF 948**  
**Topp ELF 948**

Tupě matná disperzní barva pro vnitřní použití s dlouhou dobou zpracovatelnosti.

- známka kvality TÜV Süd – bez škodlivých látek a monitorovaná výroba
- tupě matná
- odolnost proti otěru za mokra třídy 2
- bílá: krycí schopnost třídy 1 při 6 m<sup>2</sup>/l
- paropropustná
- vynikající obraz povrchu
- dlouhá doba zpracovatelnosti
- velmi snadno zpracovatelná



**Disperzní bílá malířská barva Extra ELF 954 / Disperzní bílá malířská barva ELF 956**

**Malerweiß Extra ELF 954/ Malerweiß ELF 956**

Bílá, popř. starobílá disperzní barva pro dobře plnivé nátěry stropů a stěn.

- tupě matná
- odolnost proti otěru za mokra třídy 3
- bílá: krycí schopnost třídy 2 při 6 m<sup>2</sup>/l
- starobílá: krycí schopnost třídy 1 při 6 m<sup>2</sup>/l
- s dobrou plnivostí
- dobře zpracovatelná



**Vnitřní barva s protiplísňovou ochranou 930**

**Schimmelschutzfarbe 930**

Speciální disperzní barva pro kvalitní fungicidní a baktericidní vnitřní nátěry stropů a stěn napadených řasami a houbami.

- vodou ředitelná
- pro vnitřní použití
- vhodná pro nepřímý styk s potravinami (podle atestu)
- tupě matná
- s neutrálním zápachem
- odolnost proti otěru za mokra třídy 2
- krycí schopnost třídy 1 při 6 m<sup>2</sup>/l
- paropropustná



**Sensocryl ELF 266–269**  
**Sensocryl ELF 266–269**

Prémiový vrchní nátěr na stěny pro vysoce odolné nátěry v interiérech, zdravotně a ekologicky nezávadný.

- k dostání ve čtyřech stupních lesku: tupě matný až vysoce lesklý
- známka kvality TÜV Süd – bez škodlivých látek a monitorovaná výroba
- nezávadný pro potraviny podle atestu
- odolnost proti otěru za mokra třídy 1
- krycí schopnost třídy 2 při 7 m<sup>2</sup>/l
- vysoce odolný
- podle atestu odolný vůči dezinfekčním prostředkům
- čistitelný
- „schwer entflammbar“ (nesnadno zápalný) B1 podle normy DIN 4102 v systémové skladbě s tkaninou CreaGlas a Relief 3490



Bez konzervačních prostředků

## Silikátové výrobky Brillux

Při nátěrech v interiérech se stále častěji vyžadují kromě nízkoemisních produktů bez rozpouštědel a změkčovadel i produkty bez konzervačních prostředků. Přesně tyto vlastnosti nabízejí silikátové produkty Brillux, např. vnitřní barva Silikat-Innenfarbe ELF 1806, barva na stěny Silikat-Wandfarbe ELF 1807, silikátová jemná omítka Silikat-Klimafeinputz ELF 1808, koncentrát Farbkonzentrat ELF 9018 a vnitřní barva Silikat-Innenfarbe Kalisil ELF 1809. Všechny tyto produkty jsou na bázi minerálního pojiva draselného vodního skla, neobsahují konzervační prostředky, a jsou proto vhodné pro alergiky.



### Prevence napadení plísními

Plísně rostou při teplotách  $-4\text{ }^{\circ}\text{C}$  až cca  $+40\text{ }^{\circ}\text{C}$  a daří se jim na vlhkých, neutrálních podkladech. Živí se organickými sloučeninami uhlíku, např. usazeninami prachu, celulóзовými lepidly nebo vlhkým dřevem. Suché povrchy – díky vysoké difúznosti a sorpční schopnosti – a také vysoká alkalita povrchů společně se silikáto-

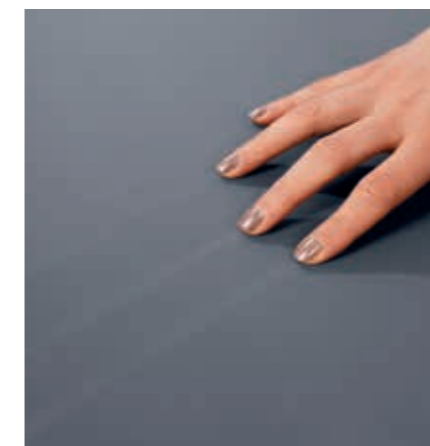
vými produkty ničí životní prostor plísní. A to bez jakýchkoliv omezení při ztvárňování, neboť všechny silikátové produkty Brillux lze tónovat v systému míchání barev Brillux a s barevným koncentrátem Farbkonzentrat ELF 9018.



Díky tomu zůstává matná matnou

## Vetrolux ELF 3100

S Vetrolux ELF 3100 máte k dispozici matnou vnitřní barvu, která výrazně redukuje psací efekt. Vetrolux ELF 3100 obsahuje speciální velmi průhledná plniva. Díky nim jsou pigmenty na povrchu lépe chráněny. Výsledkem je výrazně menší psací efekt. A kdyby se snad nějaká rýha přeci jen objevila, lze stopy opatrně odstranit pomocí hadříku z mikrovlákna – bez jakéhokoli poškození povrchu!



Vetrolux ELF 3100 ve srovnání s běžnými matnými vnitřními disperzemi významně snižuje psací efekt.

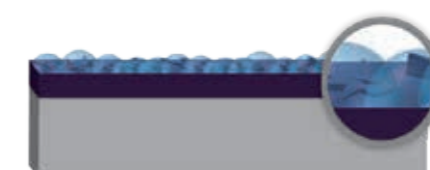


V případě použití Vetrolux ELF 3100 navíc lze případné rýhy znovu odstranit pomocí vlhkého hadříku z mikrovlákna.



### Matný nátěr:

V případě matných nátěrů se pigmenty na povrchu vyskytují částečně volné. Z toho důvodu se mohou při mechanické zátěži poškodit a rozdrtit. Na ploše pak zůstávají bělavé lesklé stopy, tzv. psací efekty.

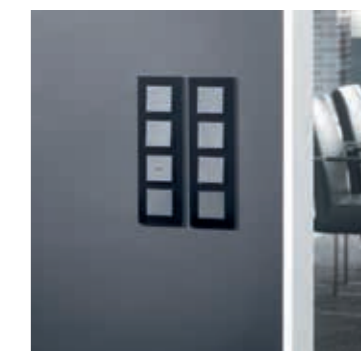


### Nátěr pomocí Vetrolux ELF 3100:

Vysoce průhledná plniva obsažená ve Vetrolux ELF 3100 spolehlivě chrání pigmenty před poškozením. Psací efekt se výrazně redukuje. Vzniklé rýhy lze znovu odstranit pomocí hadříku z mikrovlákna, přičemž se pigmenty nacházející se pod nimi ani povrch nepoškodí.



Způsob působení  
Vetrolux ELF 3100 najdete  
na [www.brillux.com/vetrolux](http://www.brillux.com/vetrolux)



### Vetrolux ELF 3100

#### Vetrolux ELF 3100

Speciální vnitřní barva pro matné intenzivní barevné odstíny. K použití v prostorech s mechanickým zatížením, např. hotelech, recepcích, výstavách, veletrzích.

- matná
- odolnost proti otěru za mokra třídy 1
- plniva snižují psací efekt
- dobře čistitelný, nechoulostivý povrch
- základní materiál lze tónovat v systému míchání barev Brillux



## Řešení problému bez rozpouštědel Aqualoma ELF 202

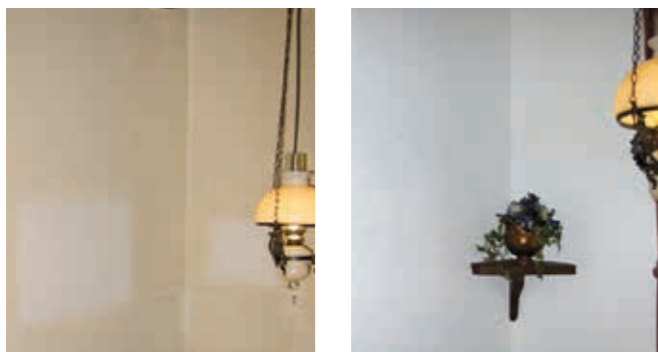
Všude tam, kde přetrvávající znečištění od nikotinu, skvrny od vody, tuku či sazí vyžadují nátěr s izolačním účinkem, je Aqualoma ELF 202 ideálním řešením. Tato izolační barva totiž není jen vodou ředitelná a nízkoemisní, bez obsahu ředidel a změkčovadel (ELF), ale je také ověřená AgBB\*, a tím doporučena pro obytné prostory.



Jeden nátěr v autoservisu



Renovace po požáru dvakrát provedeným nátěrem



Podklad v restauraci znečištěný nikotinem před a po jednorázovém nátěru. Přímo po renovaci mohl být provoz opět obnoven.

\* Výbor pro hodnocení zdravotní nezávadnosti stavebních výrobků, Německo



### Aqualoma ELF 202 Aqualoma ELF 202

Vodou ředitelná, vysoce krycí izolační barva pro odolné nátěry k rychlé renovaci.

- bezpečně izoluje nikotin, skvrny od oleje, sazí a zaschlé skvrny od vody
- odpovídá požadavkům Výboru pro hodnocení zdravotní nezávadnosti stavebních výrobků
- s neutrálním zápachem
- odolnost proti otěru za mokra třídy 2
- krycí schopnost třídy 2 při 8 m<sup>2</sup>/l
- lze přetřít vnitřními disperzními barvami ELF
- lze tónovat v systému míchání barev Brillux



## Správné produkty pro hladké povrchy Špachtlovací hmoty

Bez špachtlování není hladký povrch: špachtlovací hmoty jsou pro dosažení dokonalého povrchu nezbytné. S cílem tuto práci v běžném dni usnadnit dodává Brillux špachtlovací hmoty pro každý pracovní postup a každý podklad.



Sortiment špachtlovacích hmot Brillux nabízí pro každý účel použití tu správnou ruční, stříkáčkovou nebo práškovou špachtlovací hmotu. Dodáváme ve flexibilních baleních v pytli nebo kbelíku, připravené ke zpracování nebo k samostatné přípravě, pro vnitřní i venkovní prostory. Ve veřejných či soukromých prostorech – všude tam, kde jde o kvalitní stěrkování – jsou špachtlovací hmoty Brillux první volbou. Rychle se nanášejí, přesvědčí velmi jednoduchým zpracováním a dosahují vynikajících výsledků.



## Pro každou fasádu vhodný nátěr

Pokud je nátěr optimálně přizpůsobený příslušnému podkladu fasády, pak je úspěch rozsáhlého fasádního systému zaručen. Další roli při rozhodování o tom, který nátěr fasády je správný, hrají i možné povětrnostní vlivy a požadavky na barvu. Rozhodnutí pak v zásadě padne na organicky vázané, silikonové a silikátové systémy.

Na následujících stranách uvádíme jednotlivé fasádní systémy. Můžete tak odhalit individuální silné stránky každého systému a pak pro každé použití zvolit správný produkt!

Video a další podrobné informace o sortimentu najdete na [www.brillux.com/facades](http://www.brillux.com/facades).



### Organicky vázaný systém

Pigmenty jsou zcela obklopeny pojivem.



### Systém silikonové pryskyřice

Pigmenty a plniva již nejsou zcela obklopeny, ale jsou navzájem spojeny pojivovými mosty.



### Silikátový systém

Pigmenty a podklad jsou navzájem spojeny silikátovou krystalickou mřížkou.



Optimálně chráněná

## Organicky vázaná

Především v městských aglomeracích a průmyslových oblastech jsou fasády vystaveny vysoké zátěži. Agresivní škodlivé látky ze vzduchu působí stejně negativně jako vliv větru, chladu a deště. Díky organickým pojivům v těchto fasádních systémech a převážně minerálním součástí je materiál vysoce mechanicky zatížitelný a lze ho použít na všechny druhy podkladu.

### Organicky vázané se systémovými výhodami

- velký počet barevných odstínů
- vysoká stabilita barevných odstínů
- vysoká mechanická zatížitelnost
- vysoká odolnost proti agresivním látkám z ovzduší
- ideální pro použití v městských a průmyslových oblastech





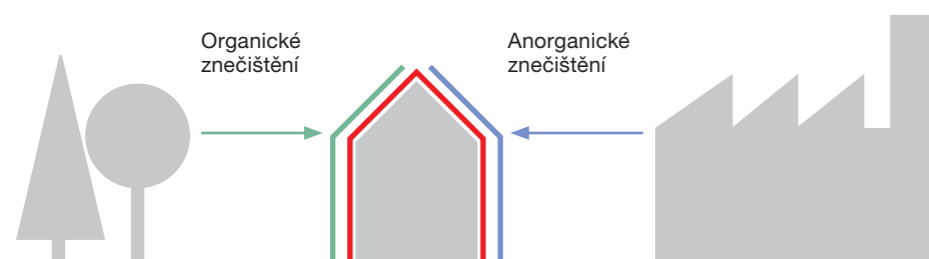
Optimální ochrana

## Revoluční technologie Evoflex

**Optimální systém ochrany nabízí 100% čistě akrylátová fasádní barva Evocryl 200.**

Za svou vynikající ochrannou funkci vděčí jedinečné technologii Evoflex: Anorganické části obklopí flexibilní pojivo a také vázané pigmenty vyžadující ochranu. Vzniká tak pružná tvrdost povrchu nátěru, která chrání před znečištěním. Další ochranu před

znečištěním – právě v průmyslových zónách nebo v městských oblastech zatížených dopravou – nabízí fotokatalytické samočištění „Solartect“. Působením slunečního světla dochází k chemickému odbourávání jemného znečištění.



Svou vynikající tvrdostí povrchu nabízí Evocryl 200 výbornou základní ochranu pro každou fasádu. A navíc technologie Solartect Brillux obsažená v Evocryl 200 čistí povrch fasády od částic prachu a sazí. Na vyžádání nabízí Brillux Protect extra ochranu proti napadení řasami a houbami na fasády ve zvláštních situacích.



### Evocryl 200 Evocryl 200

- 100% čistě akrylátová fasádní barva
- matná
- nízký sklon k znečištění díky technologii Evoflex
- fotokatalyticky účinná
- na vyžádání s ochranou Protect, ochranným filmem proti napadení řasami a houbami
- velmi široký výběr barevných odstínů
- vysoká stálost barevného odstínu (třída A, skupina 1-2)
- vysoká ochranná funkce proti agresivním, znečišťujícím látkám v ovzduší
- paropropustná
- lze tónovat v systému míchání barev Brillux
- v tmavých barevných odstínech v systému SolReflex na kontaktní zateplovací systémy ETICS



Optimálně chráněná

## Organicky vázaná



### Univerzální fasádní barva 903 Universal Fassadenfarbe 903

- disperzní fasádní barva
- bez zápachu
- matná
- s velmi dobrou plnivostí
- nezmýdelnitelná
- odolná proti průmyslových zplodinám
- paropropustná
- snadno zpracovatelná
- v systému míchání barev Brillux lze tónovat



### Fasádní barva Mattosil 960 Mattosil Fassadenfarbe 960

- disperzní fasádní barva
- zesílená silikonem
- bez zápachu
- matná
- minerální charakter
- s velmi dobrou plnivostí
- vodoodpudivá
- nezmýdelnitelná
- odolná proti průmyslových zplodinám
- paropropustná
- snadno zpracovatelná
- lze tónovat v systému míchání barev Brillux



### Rausan R/KR Rausan R/KR

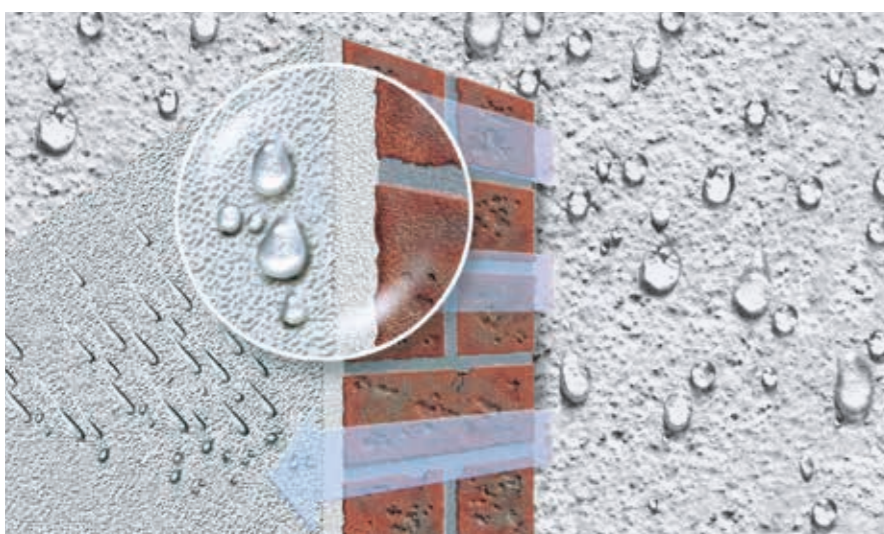
- organicky vázaná omítka s ryhovanou a škrábanou strukturou
- různé velikosti zrna
- připravená k přímému zpracování
- mnoho možností struktur
- velmi dobře drží
- odolná proti nárazu
- nezmýdelnitelná
- reakce na oheň A2-s1, d0
- paropropustná
- na vyžádání s ochranou Protect, ochranným filmem proti napadení řasami a houbami
- snadno zpracovatelná
- lze tónovat v systému míchání barev Brillux



Vše v suchu

## Silikonový systém Brillux

Jedním z největších nebezpečí pro fasádu je voda. Jednak vytváří základ pro vznik řas a hub a jednak provlhčení mohou poškodit zdivo a v mrazu způsobit drobení. Použitím silikonového systému Brillux lze toto nebezpečí odvrátit. Neboť díky vysoké vodoodpudivosti a současně velmi dobré paropropustnosti zůstane fasáda suchá. Tak se zabrání provlhčení zdiva a navíc fasáda zůstane čistá, neboť se z ní částičky prachu spláchnou



### Přehled předností silikonového systému Brillux

- vysoká vodoodpudivost
- vysoká paropropustnost
- nízký sklon k znečištění
- vysoce univerzální použití



### Silikonová fasádní barva 918 Silicon-Fassadenfarbe 918

- bez zápachu
- matná
- vodoodpudivá
- vysoce odolná vůči povětrnostním podmínkám
- vysoce paropropustná
- nízký sklon k znečištění
- na vyžádání s ochranou Protect, ochranným filmem proti napadení řasami a houbami
- nezmýdelnitelná
- s vysokou ochrannou funkcí proti agresivním znečišťujícím látkám v ovzduší
- rychleschnoucí
- mikroporézní
- nevytváří film
- v tmavých barevných odstínech v systému SolReflex na kontaktní zateplovací systémy ETICS



### Silikonová omítka KR 3649/3650 Silicon-Putz KR 3649/3650

- odolná proti povětrnostním vlivům
- vodoodpudivá
- různé velikosti zrna
- vynikající difúzní propustnost
- připravená k přímému zpracování
- mnoho možností struktur
- reakce na oheň A2-s1, d0
- odolná proti agresivním vlivům prostředí
- na vyžádání s ochranou Protect, ochranným filmem proti napadení řasami a houbami
- lze tónovat v systému míchání barev Brillux



### Silikonový plnič 910 Silicon-Streichfüller 910

- zesilující vlákna
- matné
- bez zápachu
- odolné proti povětrnostním podmínkám
- vyplňující trhliny
- vodoodpudivé
- na vyžádání s ochranou Protect, ochranným filmem proti napadení řasami a houbami
- velmi dobrá paropropustnost
- s dobrou kryvostí
- nezmýdelnitelné
- s dobrou plnivostí
- mikroporézní
- nevytváří film
- velmi snadná zpracovatelnost
- lze tónovat v systému míchání barev Brillux



Ochrana kulturních památek  
a restaurování

## Silikátový systém Brillux

Svým silikátovým systémem nabízí společnost Brillux kompletní spektrum pro minerální podklady. Silikátový systém se vyznačuje vysokou odolností proti povětrnostním podmínkám a velmi dobrou paropropustností. Tímto způsobem lze tedy optimálně sanovat historické a památkově chráněné budovy. Chemickým procesem silifikace nátěrového materiálu s podkladem se ale použití omezuje pouze na minerální podklady, jejichž povrchy umožňují silifikaci.



Procesem silifikace vytváří silikátové produkty pevné spojení s podkladem.



### Silikátová fasádní barva HP 1801

#### Silikat-Fassadenfarbe HP 1801

- bez přísady biocidů proti řasám a houbám
- matná
- odolná proti povětrnostním podmínkám
- vysoce paropropustná
- nízký sklon k znečištění
- vysoká krycí schopnost
- minerální charakter
- jednosložková
- lze tónovat v systému míchání barev Brillux



### Silikátová omítka HP KR 3631/3641

#### Silikat-Putz HP KR 3631/3641

- v systémové skladbě chrání před předčasným napadením řasami a/nebo houbami, bez obsahu biocidů
- certifikována jako vrchní nátěr v systému Brillux WDV Ecotop
- různé velikosti zrna
- vysoká přilnavost silifikací s podkladem
- vysoce difúzně propustná



### Fasádní barva na silikátové bázi 1811

#### Silikat-Finish 1811

- matný
- vysoce odolný vůči povětrnostním podmínkám
- vysoce paropropustný
- jednosložkový
- nivelační
- s dobrou kryvostí
- velmi snadná zpracovatelnost
- na vyžádání s ochranou Protect, ochranným filmem proti napadení řasami a houbami
- lze tónovat v systému míchání barev Brillux
- v tmavých barevných odstínech v systému SolReflex na kontaktní zateplovací systémy ETICS



### Rizikové faktory pro růst řas



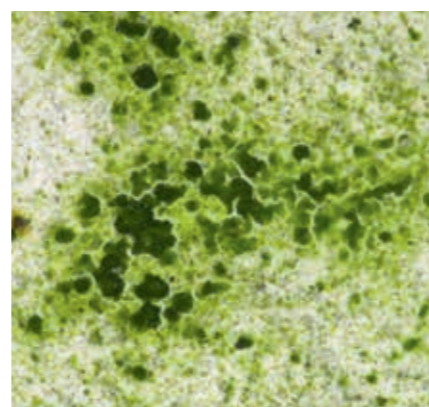
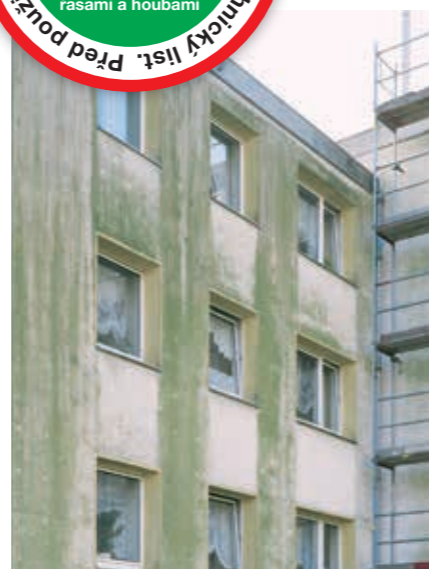
### Ochrana před řasami a houbami

## Systém Brillux Protect

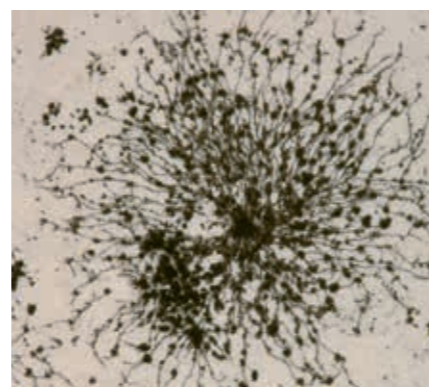
Protect znamená zklidňující, systematickou všestrannou ochranu před řasami a houbami. Neboť Protect je inovativní systém pro komplexní a důsledný boj proti mikroorganismům.

Řasy a houby na venkovních plochách se v současné době stávají větším a větším problémem. V důsledku snížení koncentrací SO<sub>2</sub> ve vzduchu a zvýšení množství dusíkatých sloučenin řasy a houby stále více napadají fasády. Jakmile k napadení jednou dojde, významně se to projeví na optickém vzhledu fasády. Kromě ochrany před řasami a houbami slouží flexibilní koncept ochrany i k zachování hodnoty budovy.

Z tohoto důvodu je nutné včas rozpoznat rizikové fasády a přijmout nutná opatření. Brillux Vám nabízí Protect jako preventivní ochranný film pro nejrůznější povrchové úpravy – dokonce i pro dřevo.



Řasy nepotřebují k životu organické živiny.



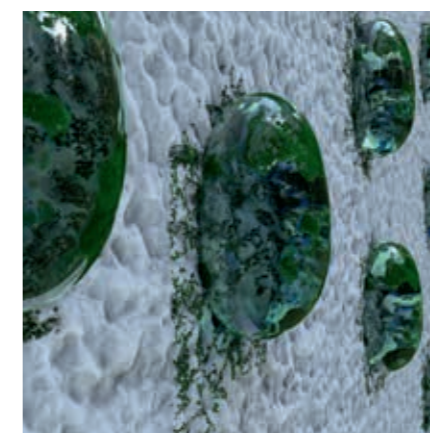
Houby lze rozeznat podle skutečného jádra buňky a vláknitého pletiva.



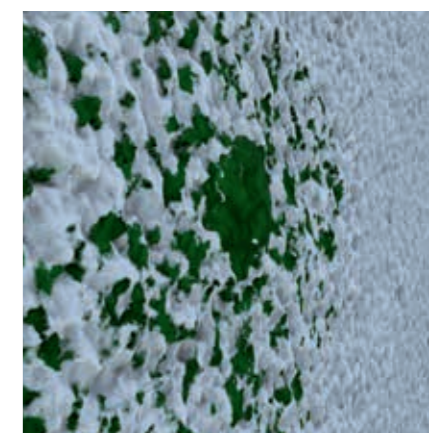
Na podkladech vystavených vlhkosti je třeba počítat s řasami a houbami. To platí i pro fasády. Fasády s vysoce tepelně izolačními materiály bývají řasami napadeny častěji než nezateplené staré budovy, neboť na zateplené plochy působí kromě deště velmi silně i zkondenzovaná voda.

### Princip působení Hybrid Protect

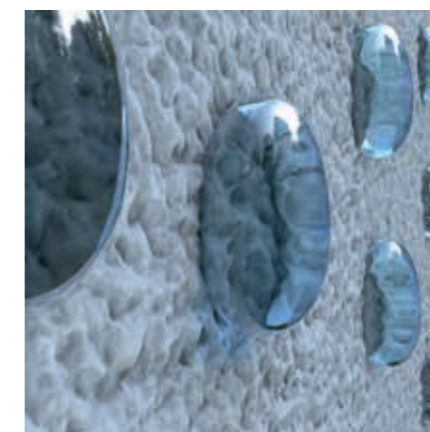
## Fyzikálně optimalizovaná vodní bilance



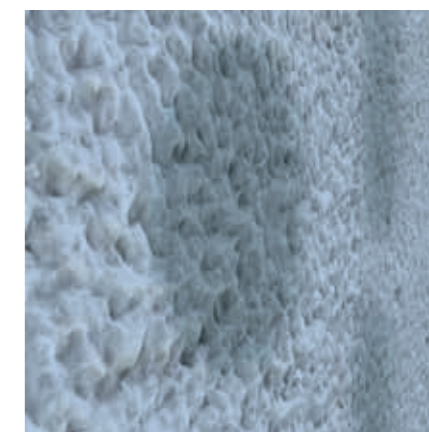
U běžných fasádních barev nedochází k žádnému, popř. dochází jen k malému působení rozstříkávání vodních kapek.



Fasáda tak zůstává déle vlhká a řasám a houbám nabízí optimální podmínky pro život.



Kondenzace vodních par na povrchu fasády.



Tímto efektem lze vlhkost z povrchu fasády rychle odvést.

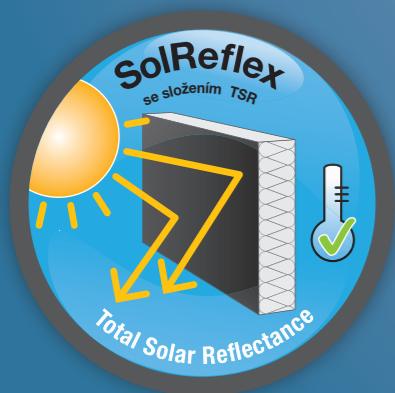
### Hybrid Protect

Dvojitá ochrana spojenými mechanismy účinku: Nátěrový film bez obsahu živin ve spojení s fyzikálně optimalizovanou vodní bilancí nabízí dvojitou ochranu.



Tmavé fasády

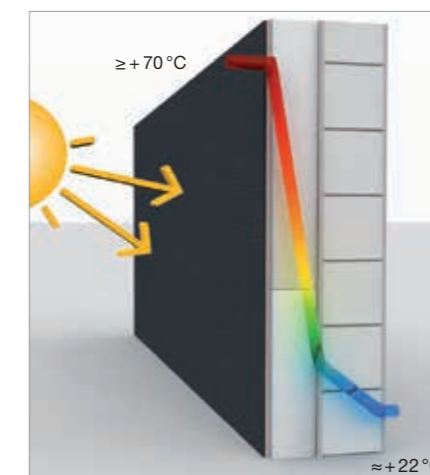
## SolReflex – tmavé barevné odstíny na kontaktní zateplovací systémy ETICS



Kontaktní zateplovací systémy hrají při energetické optimalizaci budov hlavní roli, neboť z ekonomického hlediska nabízejí nejvyšší stupeň účinnosti při relativně nízkých nákladech. Pouze v případě tmavých barevných odstínů dosud existovalo mnoho omezení. Řešení: SolReflex!



Video a další podrobné informace o sortimentu najdete na [www.brillux.com/solreflex](http://www.brillux.com/solreflex).



### Problém

Extrémně dobré izolační účinky kontaktních zateplovacích systémů neposkytují vynikající ochranu jen v zimě, ale také v létě slouží jako extrémně dobrá ochrana před teplem. Povrchové teploty pak mohou nezděka stoupat až nad více než +70 °C. To může vést např. ke vzniku trhlin v systému omítky nebo k deformacím izolantu.

### Řešení

Systém Brillux SolReflex je systémem, který díky speciálnímu složení barevných odstínů snižuje přehřívání povrchů a umožňuje větší prostor pro realizaci kontaktních zateplovacích systémů s tmavými barevnými odstíny.



### Přehled předností SolReflex

- snižuje přehřátí izolovaných fasádních povrchů
- je to jednoduché a bezpečné řešení pro tmavé kontaktní zateplovací systémy ETICS
- díky složení TSR umožňuje použití barevné odstíny se stupněm odrazivosti HBW  $\leq 20$
- nabízí široké možnosti barevného řešení ETICS
- chrání armování a vrchní omítku před příliš vysokými teplotami
- odpadají speciální řešení (dvojitá vrstva tkaniny, speciální armovací materiály a izolační desky)



Přístup ke kvalitě

## Laky na vodní bázi



Připouštíme, že jsme poměrně ambiciózní. Proto jsme investovali značné prostředky do vývoje nátěrů na vodní bázi. Výsledek: Kompletní sortiment laků, lazur a základních nátěrů, který odpovídá nejvyšším profesionálním nárokům a zároveň je zdravotně nezávadný.

### Kvalita – sladěno s technikou zpracování

Pokud jsou požadovány prvotřídní výsledky, pak je nutné sladit i nátěrový materiál a techniku zpracování. Aplikace stříkáním totiž vyžaduje jiné vlastnosti produktu než zpracování válečkem a štětcem. To platí zejména pro viskozitu a stabilitu. Brillux proto při vývoji laků na vodní bázi důsledně zohledňoval příslušné parametry zpracování. Výsledek: Hightech nátěry na špičkové úrovni.



### Hydro-PU-Tec

Hydro-PU-Tec je průkopnický systém laků vyvinutý společností Brillux, který odpovídá nejvyšším nárokům z hlediska kvality povrchu a komfortu zpracování při nanášení štětcem a válečkem.

- na vodní bázi, bez zápachu
- na bázi nejmodernější pojivové technologie PU
- pro vnitřní použití
- vynikající rozliv
- vysoce odolný proti působení světla



### Hydro-PU-Spray

Vlastnosti našeho výrobku Hydro-PU-Spray přesvědčí vynikajícím rozlivem a dokonalými povrchy při naprosto pohodlném zpracování.

- na vodní bázi, bez zápachu
- na bázi nejmodernější pojivové technologie PU
- pro vnitřní použití
- pro stříkání Airless a AirCoat
- výborná stabilita (do 250 µm mokrosti vrstvy)



### Hydro-PU-XSpray

Hydro-PU-XSpray optimálně vyhovuje speciálním požadavkům stříkací technologie XVLP. Velikost a tvar balení jsou uzpůsobeny tak, aby se velmi snadno daly našroubovat na příslušné nástroje.

- na vodní bázi, bez zápachu
- pro vnitřní použití
- vynikající rozliv
- vysoká stabilita
- nízká tvorba mlhy při stříkání
- dobrá kryvost
- rychlé schnutí
- není nutné plnění
- praktický šroubovací kelímeček se snadným otevíráním



### Lacryl-PU

Naše lakrylové produkty na vodní bázi splňují všechny požadavky ekologické značky „Blauer Engel“, a jsou tudíž zárukou zdravého bydlení a důsledné ochrany životního prostředí.

- na vodní bázi, bez zápachu
- na bázi akrylové pryskyřice
- pro venkovní i vnitřní použití
- zesílený PU
- vysoce odolný proti působení světla
- trvanlivý a čistitelný
- paropropustný
- odolný proti slepení



Video k lakům na vodní bázi od Brillux najdete na [www.brillux.com/HydroPU](http://www.brillux.com/HydroPU)



Dobré zůstává

## Klasika bez aromátů



S laky bez aromátů na bázi alkydové pryskyřice budete i v budoucnu skvěle připraveni na náročné úkoly. Kombinace podkladového laku a laků na bázi alkydové pryskyřice v různých stupních lesku Vám umožní perfektní skladbu nátěrů pro kvalitní výsledky povrchů – na nejrozličnějších druzích podkladů.

**Isoparafin místo lakového benzínu**  
To je úspěšný recept pro naše laky a základní nátěry bez aromátů na bázi alkydové pryskyřice. „Laky bez aromátů“ se vyznačují vynikajícími vlastnostmi při zpracování a skvělými vlastnostmi produktu, přičemž obtěžování zápachem je sníženo o faktor 60. Kromě toho je rozpouštědlo isoparafin mnohem příznivější z hlediska zdraví a vlivu na životní prostředí než lakový benzín.



### Impredur Impredur

Klasika mezi laky Brillux bez aromátů, s jemnou vůní:

- pro vysoce kvalitní výsledky povrchů
- bez aromátů, s jemnou vůní
- na bázi alkydové pryskyřice
- vysoce lesklé, pro venkovní i vnitřní použití
- hedvábně matné pro vnitřní i venkovní klima
- vynikající rozliv
- dokonalý obraz povrchu



## Extrémně odolné vůči povětrnostním podmínkám Dvousložkové laky



### 2K-Aqua 2K-Aqua

2K-Aqua Seidenmattlack 2388 je svou vysokou odolností vůči mechanickému a chemickému zatížení, rychlým schnutím a jemnou vůní velmi vhodný pro silně zatěžované povrchy veřejných budov, vzdělávacích zařízení, nemocnic, lékařských ordinací a pečovatelských domů a domů pro seniory.

- dvousložkový polyuretanový akrylový lak na vodní bázi
- pro použití ve vnitřním i vnějším prostředí
- mechanicky a chemicky vysoce zatížitelný
- odolný vůči dezinfekčním prostředkům a dekontaminovatelný
- vhodný pro nepřímý styk s potravinami
- odolný vůči slinám a potu (podle normy EN 71-3)
- vynikající přilnavost
- vysoce odolný vůči působení světla a povětrnostních podmínek
- velmi nízké zatížení zápachem
- certifikace AgBB
- rychlé ztvrdnutí



### 2K-PUR-Acryl 2K-PUR-Acryl

Akrylové laky 2K-PUR jsou dokonalým řešením pro extrémní nároky. Díky své vynikající přilnavosti nevyžadují na ocelových stavebních dílech z výroby žádný základní nátěr, navíc velmi rychle schnou. Dále jsou odolné vůči chemikáliím a nabízejí mimořádnou odolnost proti působení povětrnostních podmínek.

- dvousložkové PUR-akrylové laky
- pro venkovní i vnitřní použití
- vynikající přilnavost
- odolný povrch
- vysoce odolný vůči působení světla, lesku a povětrnostních podmínek
- odolný vůči mnoha chemikáliím
- jednobarevné tóny RAL v systému míchání barev Brillux, další barevné odstíny na vyžádání



Perfektní ztvárnění a trvalá ochrana

## Nátěry dřevěných stavebních dílů



Na správné produkty a na know-how došlo i v případě dřeva a dřevěných stavebních prvků, jako jsou fasádní obklady, střešní podhledy nebo dřevěná okna. K dokonalému ztvárnění a pro trvalou ochranu Vám Brillux nabízí velký výběr lazur a krycích nátěrů na dřevo v osvědčené kvalitě Brillux, které se snadno zpracovávají. S každým produktem – lazurou nebo krycí barvou – budete mít jistotu, že rozhodujícím způsobem přispějí k zachování hodnoty budov.



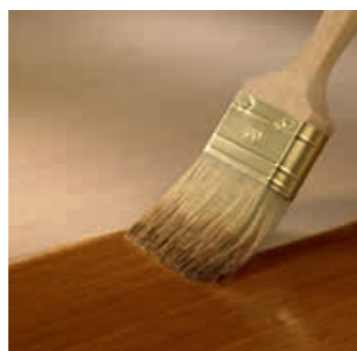
Video k dlouhodobé ochranné lazure Dauerschutzlasur 580 najdete na [www.brillux.com/woodstain](http://www.brillux.com/woodstain).



### Lazura s extra ochranou 580 Dauerschutzlasur 580

Špičkový produkt pro lazurové nátěry, vysoce odolné proti povětrnostním podmínkám, na všechna listnatá a jehličnatá dřeva. Použitelná jako hotový namíchaný systém na rozměrově stálé a částečně rozměrově stálé dřevěné díly.

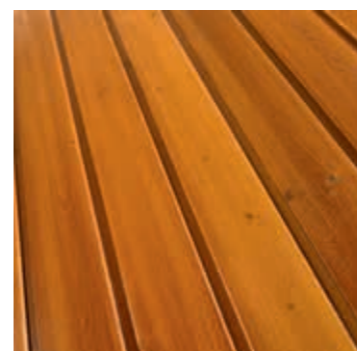
- bez aromat
- na bázi nejmodernější pojivové technologie High-Solid
- pro venkovní i vnitřní použití
- hedvábně lesklá
- vynikající odolnost proti působení UV záření a povětrnostním podmínkám díky přídavnému absorbentu UV záření
- regulující vlhkost
- nerozstříkuje se



### Gelová lazura 510 Gel-Lasur 510

Pro lazurové nátěry odolné vůči povětrnostním podmínkám na listnatá a jehličnatá dřeva. Použitelná jako hotový namíchaný systém na rozměrově nestálé a částečně rozměrově stálé dřevěné díly.

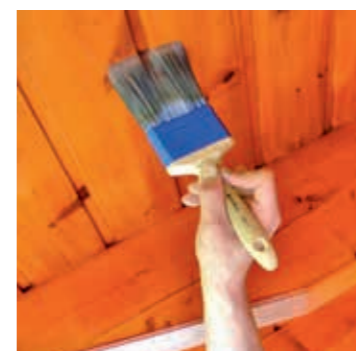
- bez aromat
- hluboko pronikající lazura na bázi alkydové pryskyřice
- pro venkovní i vnitřní použití
- hedvábně lesklá
- regulující vlhkost
- nekape, tedy bezpečná i pro práce nad hlavou



### Lazura na povrchovou úpravu dřeva 620 Flächenlasur 620

Pro lazurové nátěry odolné vůči povětrnostním podmínkám na všechna listnatá a jehličnatá dřeva. Použitelná jako hotový namíchaný systém na rozměrově nestálé a částečně rozměrově stálé dřevěné díly.

- bez aromat
- hluboko pronikající lazura na bázi alkydové pryskyřice
- pro venkovní i vnitřní použití
- hedvábně lesklá
- regulující vlhkost
- nerozstříkuje se



### Lacryl lazura na dřevo 235 Lacryl Holzlasur 235

Pro ekologické, difúzně propustné lazurové nátěry na listnatá a jehličnatá dřeva. Použitelná jako hotový namíchaný systém na rozměrově stálé, částečně rozměrově stálé a rozměrově nestálé dřevěné díly.

- na vodní bázi, bez zápachu
- na bázi akrylové pryskyřice
- pro venkovní i vnitřní použití
- hedvábně lesklá
- nerozstříkuje se
- vysoce difúzně propustná



### Krycí barva 871 Deckfarbe 871

Pro optimální ochranu a dekorativní ztvárnění rozměrově nestálých a částečně rozměrově stálých dřevěných dílů. Vhodná i pro přetíratelné plasty a zinek, popř. pozinkované stavební díly.

- disperzní laková barva, vysoce odolná vůči povětrnostním podmínkám
- na vodní bázi
- pro venkovní použití
- hedvábně matná
- ideální kombinace nejvyšší ochrany proti UV záření a povětrnostním podmínkám a estetiky
- vysoce difúzně propustná a zároveň vodoodpudivá
- dobrá elasticita, nekřehne





V kurzu

## Produkty pro kreativní řešení prostoru

Zažijte novou dimenzi tvůrčí svobody: S produkty Brillux pro individuální design prostoru vzniká kvalita bydlení na nejvyšší estetické a řemeslné úrovni.



### Creativ Algantico 70

#### Creativ Algantico 70

Dekorační špachtlovací hmota na bázi vápníku s mramorovým práškem pro vysoce kvalitní povrchy s proměnným stupněm lesku a mramorovým efektem.

- šest variant zpracování
- pro vnitřní použití
- difúzně propustná
- bez obsahu rozpouštědel a konzervačních prostředků
- možný ochranný nátěr pomocí Creativ Dekowachs 49



### Creativ Sentimento 78

#### Creativ Sentimento 78

Vysoce difúzně propustná mramorová jemná omítka na bázi vápníku s mramorovým práškem pro textilně matné až hedvábně lesklé povrchy s proměnným minerálním efektem, podle techniky zpracování.

- pět variant zpracování
- vysoce difúzně propustná
- bez obsahu rozpouštědel a konzervačních prostředků
- účinek vyvažující klima místnosti
- působí proti vzniku plísní



### Creativ Metallico 76

#### Creativ Metallico 76

Efekttní špachtlovací hmota pro povrchy s metalickým vzhledem a proměnným stupněm lesku.

- barevné odstíny na bázi zlaté a stříbrné
- pro vnitřní použití
- na vodní bázi, bez zápachu
- dlouhá doba zpracovatelnosti
- difúzně propustná
- ochranný nátěr pomocí Creativ Classico 50

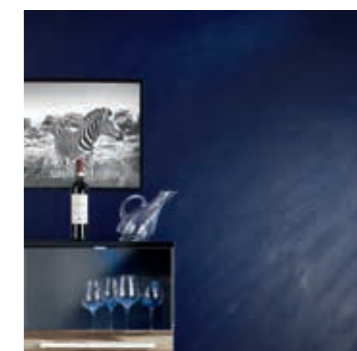


### Creativ Lucento 83

#### Creativ Lucento 83

Odolná dekorativní efekttní barva s metalickým vzhledem povrchu. Přidáním Creativ Cristallo 183 vznikne zvláštní, decentně strukturovaný povrchový efekt s třírozměrným plastickým efektem.

- barevné odstíny na bázi zlaté a stříbrné
- odolnost proti otěru za mokra třídy 1
- vysoce odolná
- na vodní bázi, bez zápachu
- pro vnitřní použití
- dlouhá doba zpracovatelnosti
- difúzně propustná
- speciální povrchový efekt přidáním Creativ Cristallo 183



### Creativ Tenero 84

#### Creativ Tenero 84

Špachtlovací hmota se sametovým efektem s jemnými metalickými efekty. K vytvoření ploch s decentně metalickým efektem a „sametově“ působícím charakterem.

- barevné odstíny na bázi zlaté a stříbrné
- odolnost proti otěru za mokra třídy 1
- vysoce odolná
- na vodní bázi, bez zápachu
- pro vnitřní použití
- dlouhá doba zpracovatelnosti
- difúzně propustná
- plniva snižují psací efekt



Videa ke zpracování produktů Brillux Creativ najdete na [www.brillux.com/creativ](http://www.brillux.com/creativ).

Odolný obklad stěn

## Tkanina CreaGlas

Ačkoliv je tu skelné rouno už více než 40 let, jeho vývoj se nikdy nezastavil. Kromě nových struktur byla a jsou skleněná rouna optimalizována především po stránce technické. Výsledkem je tkanina CreaGlas, výrobek, který plně vyhovuje požadavkům zpracovatelů a koncových spotřebitelů. Tento úspěšný příběh chceme psát dál – s aktuálními vzory v oblasti tkanin CreaGlas Art-Line a neustálou optimalizací technologie zpracování, např. u našich tkanin CreaGlas VG K s lepicí zadní stranou, která se aktivuje po navlhčení vodou.



### Tkanina CreaGlas

Přehled významných předností tkaniny CreaGlas:

- certifikace systémem Öko-Tex Standard 100
- vysoká schopnost zakrývat trhliny
- difúzně propustná – dobré pro klima prostoru
- odolná vůči dezinfekčním prostředkům
- dekontaminovatelná
- „schwer entflammbar“ (nesnadno zápalná) B1, popř. „nicht brennbar“ (nehořlavá) A2



Hladké stěny

## Xtravlies 1725 a Vlieskleber 375

Dokonalá dvojka, když jde o mimořádně hladké ztvárnění stěn. Xtravlies 1725 je prémiové rouno, které vyniká mimořádně hladkým povrchem, rovnoměrnou savostí a praktickým zpracováním. Ve spojení s tenkovrstvým lepidlem Vlieskleber ELF 375 lze dosáhnout povrchu bez struktur – obzvláště s tkaninami se středním stupněm lesku. Pro nejlepší výsledky obkladu doporučujeme Sensocryl ELF. Dodává se ve čtyřech stupních lesku; s tímto prémiovým vrchním nátěrem na stěny dosáhnete povrchů téměř bez struktury s dobrou čistitelností.



### Rouno Xtra 1725 Xtravlies 1725

- pro rovnoměrné výsledky ve všech stupních lesku s první vrstvou s rovnoměrnou smáčivostí
- vysoká hmotnost plochy cca 170 g/m<sup>2</sup>
- velmi flexibilní
- rozměrově stálé
- vysoce odolné proti přetržení
- dobré zakrytí podkladu
- velmi hladké povrchy bez vystupujících vláken
- „schwer entflammbar“ (nesnadno zápalné) (třída B1)



### Lepidlo na vliesové tapety ELF 375

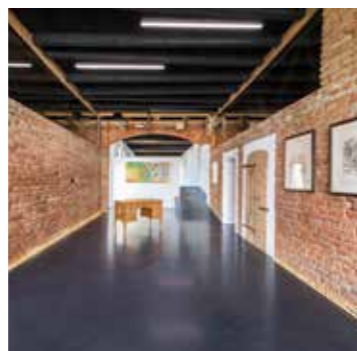
- disperzní lepidlo
- pro vnitřní použití
- připravené ke zpracování pro použití pomocí tapetovacích přístrojů
- dobrá roztíratelnost při nanášení válečkem a stříkáním
- po zaschnutí transparentní
- difúzně propustné



Maximální funkčnost a individuální barevná řešení

## Podlahové nátěry a ochrana betonových podlah

Podlahovými nátěry Floortec Vám Brillux otevírá mnoho možností pro barevné ztvárnění podlahových ploch. V soukromých budovách, na balkonech a pavlačových chodbách, ve veřejných nebo v průmyslových objektech: Podlahové nátěry Floortec splňují nejrůznější technické a funkční požadavky a zároveň přesvědčí svým vzhledem. Předpokladem pro úspěšnou sanaci podlah a nový nátěr je důkladná analýza výchozí situace a profilu požadavků.



### Floortec 2C Mineralico SL 470 Floortec 2K-Mineralico SL 470

Dvousložková stěrková podlaha na minerální bázi. Individuálně ztvárnitelná díky směru strukturování nebo barevným kombinacím.

- zpracovatelná pouze v kombinaci s Floortec Härter 471
- čistě minerální báze
- vynikající vlastnosti rozlivu již od tloušťky vrstvy 2 mm
- bez velkého pnutí
- vhodná i pro teplovodní podlahové vytápění
- pevnost v tlaku 30 N/mm<sup>2</sup> (po 28 dnech)
- „nicht brennbar“ (nehořlavá) A2fl -s1



### Floortec PU podlahový nátěr ELF 847 Floortec PU-Bodensiegel ELF 847

Jednosložkový nátěr bez obsahu rozpouštědel na bázi hybridního systému polyuretan-akrylát na nepojezdové podlahové plochy se středním zatížením ve vnitřním i vnějším prostoru.

- bez obsahu rozpouštědel
- hedvábně matný
- nízkoemisní, certifikace podle kritérií AgBB
- odolný proti otěrům a povětrnostním podmínkám
- i na balkony a pavlačové chodby
- Lze použít na beton, cementový potěr a litý asfalt (ve vnitřních prostorách)



### Floortec Dvousložkový epoxidový podlahový nátěr 848 Floortec 2K-Epoxi-Siegel 848

Dvousložkový nátěr na bázi epoxidové pryskyřice pro pochozí i pojezdové podlahové plochy se střední zátěží ve vnitřním prostředí.

- bez obsahu rozpouštědel
- hedvábně lesklý
- nízkoemisní, certifikace podle kritérií AgBB
- dobrá chemická a mechanická odolnost
- velmi snadno čistitelný
- speciálně určený do garáží, skladů a prodejních prostor
- certifikován jako protiskluzový nátěr



### Multi-Protect 800 Multi-Protect 800

Pro dekorativní a ochranné nátěry na fasády a fasádní stavební díly např. z betonu, železa/oceli se základním nátěrem, pozinkované oceli, CoilCoating, hliníku (bez povrchové úpravy), přetíratelné plasty.

- na bázi metakrylové pryskyřice
- pro venkovní použití
- hedvábně matný
- vysoká stálost barevného odstínu
- vysoce odolný vůči povětrnostním podmínkám
- rychleschnoucí
- vysoká ochranná funkce před škodlivými plyny



### Reprofill K 765 Reprofill K 765

Polymerová cementová malta k reprofiliaci poškozených míst betonu.

- zpracovává se bez samostatného lepidla
- integrovaná ochrana proti korozi
- pro tloušťky vrstvy od 3–40 mm
- vynikající lepivost za mokra a stabilita
- bezproblémové zpracování na svislých plochách
- vysoká pevnost v tlaku, přetíratelná pomocí stěrky PCC-Feinspachtel 804
- extrémně nízká srážlivost
- rychle tvrdnoucí



Video ke zpracování Floortec 2C Mineralico SL 470 najdete na [www.brillux.com/mineralico](http://www.brillux.com/mineralico).

## Rychle a přesně

Systém míchání barev Brillux byl vyvinut proto, abyste si mohli přímo na místě namíchat jakýkoliv barevný odstín ve výrobní kvalitě. Díky know-how společnosti Brillux a jejím investicím do výzkumu, strojní techniky a vývoje softwaru se nám podařilo dosáhnout výsledku: Každý barevný odstín pro každý podklad v nejvyšší kvalitě pro optimální ochranu.



## Systém míchání barev

### Technika pro nejvyšší přesnost barevného odstínu, kvalitu a flexibilitu

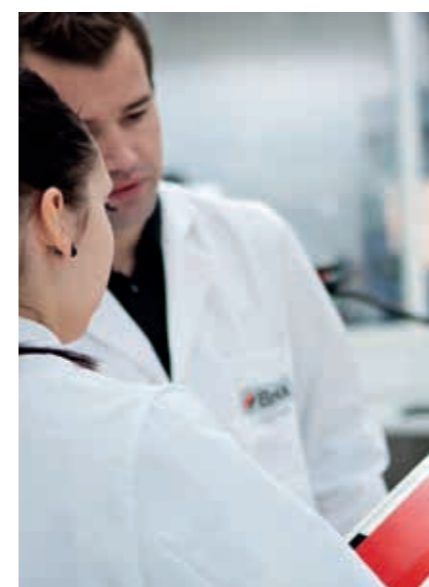
Pokud najdete požadovaný barevný odstín, pak má být namíchán v co nejlepší kvalitě produktu. K tomu v systému míchání barev Brillux slouží nejmodernější strojní a bázová technologie a technologie past pro tónování. Namíchání barevného odstínu probíhá přímo u prodejce nebo je dodán prostřednictvím našeho závodu v Münsteru.

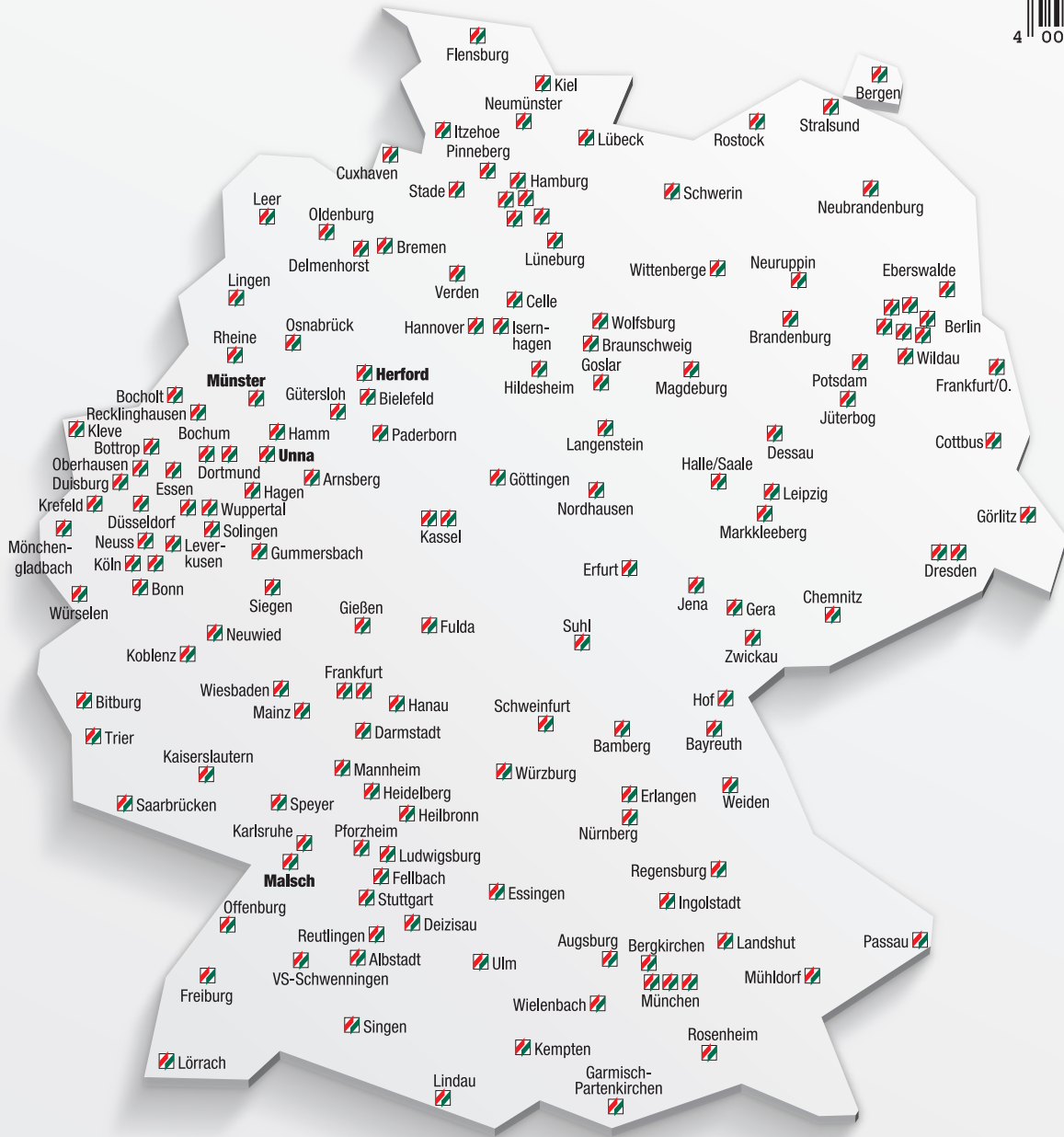
### Sortiment pro všechny oblasti použití

V systému míchání barev nabízí Brillux 110 tónovatelných systémových produktů, které jsou pečlivě vzájemně sladěny a zaručují optimální výsledek. V systému míchání barev jsou mísitelné laky Hydro-PU-Tec, laky bez aromat, silikonové a silikátové barvy, barvy na stěny a fasády, základní nátěry a omítky, betonové a podlahové nátěry a rovněž produkty Creative a lazury na dřevo.

### Nejvyšší kvalita jako ze závodu v požadovaném barevném odstínu

Základní barvy i tónovací pasty vyrábíme v našich vlastních závodech. Jako suroviny používáme výhradně vybraná kvalitní pojiva vysoce odolná proti povětrnostním podmínkám a barevně stabilní barevné pigmenty nejvyšších tříd pigmentů. Tím je zaručena nejlepší a reprodukovatelná přesnost barevného odstínu. Laky bez aromat a lazury se tónují metodou lak na lak pomocí lakovacích past. Produkty na vodní bázi se tónují pomocí tónovacích past bez rozpouštědel. Díky tomu i u tónovaných produktů zůstávají plně zachovány vynikající vlastnosti produktů i jejich zpracování – například kryvost, tekutost, stabilita, obraz povrchu a zatížitelnost.





Itálie



Nizozemsko



Rakousko



Polsko



Švýcarsko



Rádi Vám poradíme:



**Dlouhý povrchové úpravy staveb**  
obchodní partner Brillux pro ČR  
Kpt.Jaroše 482, 264 01 Sedlčany

Telefon: +42(0) 602 458 568  
+42(0) 318 875 422

E-mail: office@dlouha.net  
www.dlouha.net



www.brillux.com

